

# 農業部林業及自然保育署花蓮分署

## 萬里溪堰塞湖緊急通報單第 3 報-解除黃色警戒

通報時間: 115 年 6 月 26 日下午 15 時 55 分

堰塞湖名稱	萬里溪堰塞湖	發現時間	115 年 6 月 21 日
發生地點	花蓮縣萬榮鄉萬榮村		
事業區(林班)	林田山事業區第 82 與 96 林班交界處	坐標 (TWD97)	X : 277392 ; Y : 2632032
堰塞湖事件摘要	115 年 6 月 21 日下午 3 時 15 分接獲林業保育署航遙測分署通知，於執行馬太鞍溪執行定期監測任務時，發現北邊萬里溪(台 9 線萬里溪橋沿溪上游約 30 公里處右岸)有一明顯崩塌地新增堰塞湖，位置距離萬榮林道 43K 處直線距離約 3.5 公里，車輛僅能到達 24K 處，且目前萬榮林道 36K、39K、40K 為崩塌路段，人員難以到達，於 115 年 6 月 22 日緊急向空勤總隊申請進行空勘確認壩體現況。		
最新狀況	<ol style="list-style-type: none"> <li>崩塌土石阻塞河道並形成堰塞湖，目前仍有零星落石崩落情形，崩塌地面積約 45 公頃、天然壩面積 21 公頃、壩高 108 公尺、壩長 832 公尺、壩寬 263 公尺、壩體 725 萬立方公尺；現地河道已堵塞，惟尚未蓄滿溢流，亦無明顯滲流及壩體破壞跡象，預估最大蓄水量可能達 420 萬立方公尺，倘蓄滿溢流，恐影響下游保全對象，本分署依規通報。</li> <li>堰塞湖水位蓄滿高程約為 1,080 公尺，目前觀測數據如下： <ol style="list-style-type: none"> <li>6/21 水位 1,035 公尺。</li> <li>6/22 水位 1,041 公尺。</li> <li>6/23 水位 1,045.5 公尺。</li> <li>6/24 水位 1,049 公尺。</li> <li>6/26 水位 1,057 公尺。(蓄水量 134 萬立方公尺)</li> </ol> </li> </ol>		
分析說明及應注意事項	<ol style="list-style-type: none"> <li>依據農業部 115 年 6 月 26 日「萬里溪堰塞湖災害緊急應變小組第二次工作會議」決議，中央氣象署定量降水預報(QPF)，未來 24/48 小時預估累積雨量已分別下修為 4mm/18mm，未達維持黃色警戒標準，且預估未來 2 天亦未達紅色警戒發布標準。</li> <li>依據 6 月 26 日下午農業部邀集相關專家、機關、地方政府召開緊急應變第 5 次會議，經會議決議依據「萬里溪堰塞湖警戒發布、避難、解除機制表」發布<b>解除黃色警戒</b>。</li> </ol>		
*通報事項	<ol style="list-style-type: none"> <li>本分署依據「萬里溪堰塞湖警戒發布、避難、解除機制表」，發布「<b>解除黃色警戒</b>」，解除後本分署持續監測守視，後續視中央氣象署降雨預報配合發布警戒，惟不排除再發布黃、紅色警戒之可能。</li> <li>建請花蓮縣政府、鳳林鎮公所、萬榮鄉公所等相關單位，仍維持妥善規劃強制疏散撤離收容等避難措施，並請花蓮縣政</li> </ol>		

府督導確認整備狀況，俾妥為因應。

3. 建議相關單位持續進行河道管制，並通知村民非必要時勿進入溪床活動。

## 農業部林業及自然保育署 花蓮分署

★請收到傳真單後，  
簽名回傳至本分署應變中心傳真 03-8333360。

單位\_\_\_\_\_ 姓名\_\_\_\_\_

預估災害/潛勢區域	河道管制（管制範圍：自堰塞湖起至花蓮溪匯流處）		
本分署緊急連絡人	姓名	電話	住址
	黎科長璧瑞	03-8325141 轉 218	花蓮市林政街1號
本分署災害應變中心		0905-711819 03-8322181	傳真 03-8333360
相關單位	連絡人	電話/傳真	備註
行政院災害防救辦公室	值班人員	電話 02-81959000 傳真 02-89127160 傳真 02-89127161	
行政院新傳處	值班人員	電話 02-33567815 傳真 02-23924657	
農業部	值班人員	電話 02-2312-6078 傳真 02-2312-0338	
消防署	值班人員	電話 02-81959119 傳真 02-81966740、741	
行政院東部聯合服務中心	游朝富組長	03-8350080#715 03-8311100(傳真)	
花蓮縣政府消防局指揮科		電話 03-8462119 #9 傳真 03-8578491 災害管理科電話 03-8462119 #6201~#6205	人員 24 小時常態輪值，優先傳真
花蓮縣災害應變中心 (一級開設)		電話 03-8460599 (開設時) 03-8462119 #6011~#6020 (應變中心開設~分機) 應變中心傳真 03-8575614	一級開設時人員進駐 24 小時輪值。

花蓮縣警察局	管制室 (值班人員)	電話：03-8224138 電話：03-8224139 電話：03-8223146 傳真：03-8230837	(發紅色警戒堰塞湖警報時再以電話通知)
花蓮縣警察局民防管制中心		24H 管制中心電話 03-8226181#2213、#2212 傳真 03-8226182 管制中心主任電話 03-8230379 #2210	(發紅色警戒堰塞湖警報時再以電話通知)
經濟部水利署第九河川分署		03-8360808(緊急應變小組電話) 03-8327638(緊急應變小組傳真)	
農村發展及水土保持署 花蓮分署		03-8221141#6402 03-8246312(花蓮分署災害應變小組傳真) 03-8246311(防災調查科傳真)	
交通部公路局東區養護工程分局 花蓮工務段	曹以忠站長 徐俊彥工程師	03-8230570~4 03-8228018(傳真)	
臺灣鐵路股份有限公司 花蓮工務段	許文杰 助理工程師	★對外值班室 03-8560103 03-8570938 03-8576043(傳真值班室)	
農業部農田水利署花蓮管理處	唐士超股長 (督導股)	03-8463608 03-8564350(傳真)	
台灣電力股份有限公司 台東供電區營運處		03-8230023 03-8230014(傳真)	
花蓮縣政府農業處水土保持科		03-8221999#416、417 03-8221912(水土保持科傳真)	
花蓮縣政府農業處保育林政科	沈吟遙科長 梁慈娟技士	03-8225724 03-8235801(傳真)	
花蓮縣鳳林鎮公所農業課	韓學汶(民政課) 盧穗雲課長(農觀課)	03-8762771#150(民政課) 03-8762771#180(農業課) 03-8760516(農業課傳真) 03-8762469(民政課傳真)	請轉知村里長
花蓮縣鳳林鎮森榮里	謝玉珍里長	03-8751527	無傳真機
花蓮縣鳳林鎮長橋里	邱進崑里長	03-8751131	無傳真機
花蓮縣鳳林鎮鳳信里	張振華里長	03-8760305	無傳真機
花蓮縣鳳林鎮山興里	謝盛宜里長	03-8741034	無傳真機

花蓮縣鳳林鎮大榮里	莊秀英里長	大榮一村 03-8763104 大榮二村 03-8761704	
花蓮縣萬榮鄉公所農業課	馬得勝科員長 杜國維課長	03-8751321#177 03-8751321#171(課長) 03-8751777(傳真)	請轉知村里長
花蓮縣萬榮鄉萬榮村	蔡雅雯村長	03-8751497	無傳真機
花蓮縣萬榮鄉明利村	林萬成村長	03-8751114 03-8752265(傳真)	
農業部林業及自然保育署	李技正佑陞	02-23515441 02-23911530(傳真)	
林業及自然保育署花蓮分署萬榮工作站	王技正興有	03-8751704 03-8751072(傳真)	



# 林業保育署

## 萬里溪堰塞湖警戒發布、避難、解除機制表

	非降雨情境溢流		降雨情境溢流	
	未來48小時水位達 1080公尺(視狀況調整)	未來24小時水位達 1080公尺(視狀況調整)	雨量警戒值：51 mm (視蓄水量滾動調整)	
<b>主要 監測方式</b>	1. 航遙測影像(航遙測分署、國家太空中心、花蓮分署) 2. 水位變化統計模型(花蓮分署)		集水區雷達降雨估計、定量降水預報(中央氣象署)	
<b>備用 監測方式</b>	壩頂水位計(規劃中)		NCDR或其他單位預報	
<b>應變組織</b>	地方政府災害應變中心，林保署堰塞湖災害緊急應變小組，林保署花蓮分署前進指揮所。			
<b>警戒發布</b>	發布 <b>黃色警戒</b> 、CBS簡訊	發布 <b>紅色警戒</b> 、CBS簡訊、 堰塞湖警報	前24實際+未來48小時 預測累積雨量超過警戒值： <b>黃色警戒</b> +CBS簡訊	前24實際+未來24小時 預測累積雨量超過警戒值： <b>紅色警戒</b> +CBS簡訊、堰塞湖警報
<b>建議疏散 撤離手段</b>	預防性疏散避難	強制疏散避難	預防性疏散避難	強制疏散避難
<b>警戒解除</b>	溢流後由堰塞湖、天然壩體狀況，評估短期內無二次災害風險。			

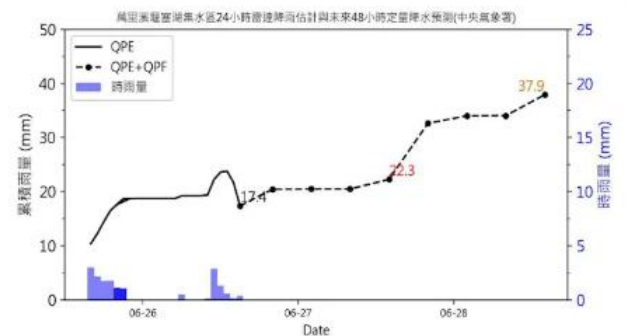
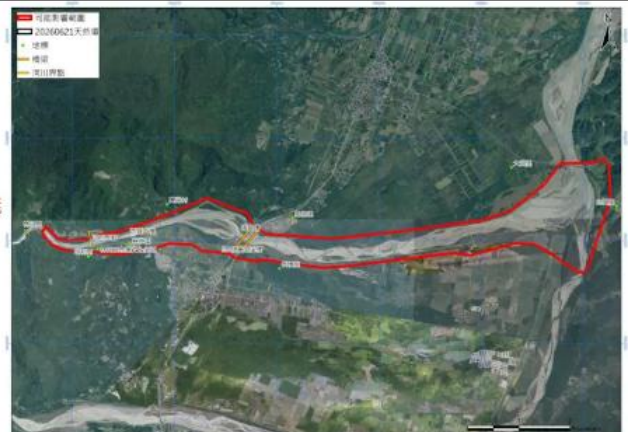
萬里溪堰塞湖即時資訊網址 <https://reurl.cc/yO2YME>

## 萬里溪堰塞湖即時資訊

更新時間: 2026年6月26日 15:20

- 堰塞湖壩體高度108公尺、溢流口高程1080公尺、最大蓄水量約420萬立方公尺
- 依6/26蓄水量134萬立方公尺(32%)，若累積雨量達 45 mm，萬里溪堰塞湖可能蓄滿溢流。

集水區目前 累積雨量(mm)	集水區目前+ 未來24小時 累積雨量(mm)	集水區目前+ 未來48小時 累積雨量(mm)	堰塞湖 水位(m)	堰塞湖蓄水量 (萬立方公尺)
17.4	22.3	37.9	1057	134



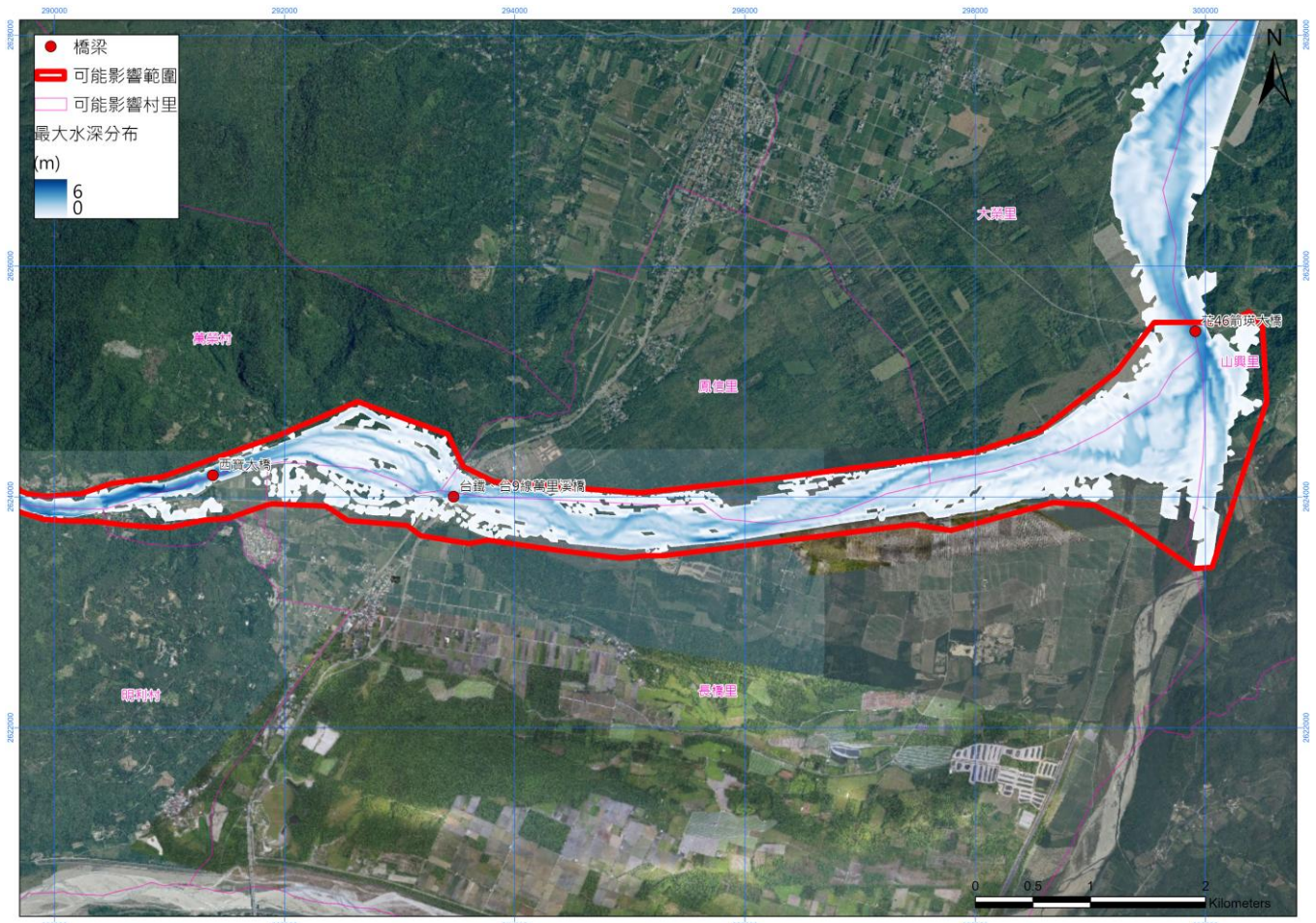
更新時間 2026/06/26 15:20



影響範圍數值檔下載連結 <https://reurl.cc/grKZDX>



可能影響範圍圖 1



可能影響範圍圖 2